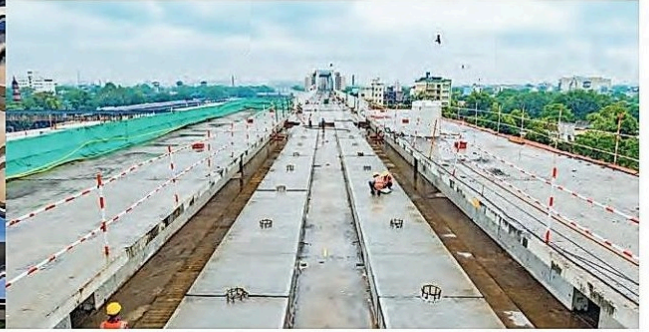


Structural work of Ahmedabad Bullet Train Station completed, now finishing work in full swing

અમદાવાદ બુલેટ ટ્રેન સ્ટેશનનું સ્ટ્રક્ચરલ કામ પૂર્ણ, હવે ફિનિશિંગનું કામ પૂરજોશમાં

સ્ટેશન બિલ્ડિંગની રચનામાં પતંગો અને સિદી સૈયદની જાળીને સ્થાન મળ્યું

અન્ય પરિવહનના સાધનો સાથે જોડવા ખાસ ઇન્ટિગ્રેટેડ ટ્રાન્સિટ બિલ્ડિંગ બનાવવામાં આવ્યું



! AHMEDABAD !

દેશના પહેલા બુલેટ ટ્રેન પ્રોજેક્ટનો મહત્વપૂર્ણ ભાગ ગણાતું અમદાવાદ બુલેટ ટ્રેન સ્ટેશન હવે લગભગ પૂર્ણાહુતિના તબક્કે પહોંચી ગયું છે. શહેરની સમુદ્ધી, સંસ્કૃતિ અને ઇતિહાસને પ્રતિબિંબિત કરતું આ સ્ટેશન વિશેષ આર્કિટેક્ચરલ ડિઝાઇન સાથે ઉભું થઈ રહ્યું છે. સ્ટેશનનું રૂક અને ફસાડ શહેરની ઓળખ 'પતંગોનું

આકાશ' ને પ્રેરણારૂપે રજૂ કરે છે. જ્યારે કેનોપી ઉપર સિદી સૈયદની જાણીતી જાળી કલાકૃતિ પરથી પ્રેરિત નાજુક નક્શીકામનો સ્પર્શ આપવામાં આવ્યો છે.

બુલેટ ટ્રેનનું નિર્માણ હાલ પશ્ચિમ રેલવેના હાલના સ્ટેશનના પ્લેટફોર્મ નં. ૧૦, ૧૧ અને ૧૨ ઉપર લગભગ ૩૮,૦૦૦ ચો.મી. વિસ્તારમાં થઈ રહ્યું છે. જેથી મુસાફરોને વેસ્ટર્ન રેલવે દ્વારા

સીધી કનેક્ટિવિટી મળશે. ફૂટ ઓવરબ્રિજ, એલિવેટેડ અને એસ્કેલેટર મારફતે તેનો કાળુપુર મેટ્રો સ્ટેશન સાથે પણ સુગમ સંપર્ક રહેશે. બુલેટ ટ્રેન સ્ટેશનની મુખ્ય વિશેષતાઓમાં તેના બે પ્લેટફોર્મ રહેશે. ઊંચાઈ ૩૩.૭ મીટર જમીન સ્તરથી રહેશે. સુવિધાઓમાં વિશાળ વેઈટિંગ લાઉન્જ, રેસ્ટ રૂમ, નર્સરી, રિટેલ અને કોમર્શિયલ આઉટલેટ્સ, કાર, બસ

અને ઓટો માટે અલગ પાર્કિંગ નેમજ પિક-અપ ડ્રોપ ઝોન રહેશે. બુલેટ ટ્રેન સ્ટેશનને અન્ય પરિવહનના સાધનો સાથે જોડવા માટે પૂર્વ બાજુએ ખાસ ઇન્ટિગ્રેટેડ ટ્રાન્સિટ બિલ્ડિંગ બનાવાયું છે. અહીંથી મુસાફરો સરળતાથી મેટ્રો, પશ્ચિમ રેલવેના પ્લેટફોર્મ નંબર ૧ થી ૮ અને બસ જેવી સેવાઓમાં બદલી શકશે.

અધિકારીઓના મતે તા. ૮

જાન્યુઆરીની સ્થિતિએ સ્ટેશનનું સ્ટ્રક્ચરલ વર્ક સંપૂર્ણ થઈ ગયું છે. હાલ આર્કિટેક્ચરલ ફિનિશિંગ, ફસાડ ફેબ્રિકેશન અને રૂકિંગ કાર્ય પૂર્ણગતિએ ચાલી રહ્યું છે. સાથે સાથે ફાયર ફાઈટિંગ સિસ્ટમ, ડ્રિનિજિંગ - વેસ્ટ વોટર પ્લંબિંગ, ડક્ટ ઇન્સ્ટોલેશનનું કામ ચાલ્યું છે. રેઈનફોર્સ કંક્રીટ ટ્રેક બેડ સંપૂર્ણ બનેલું છે. ટૂંક સમયમાં ટ્રેક સ્લેબ લેઈંગનું કામ શરૂ થશે.